



PRODUKTE

Unser Lieferprogramm für den Bereich Schüttgüter beinhaltet u. a.:

- Abrisskanten
- Dampfstrahlmühlen
- Förderbandkomponenten
- Komponenten für Sandstrahlanlagen
- Komponenten für Zerkleinerer
- Mischerauskleidungen (Wände und Böden)
- Pflugschare
- Polyurethan-Platten
- Pumpengehäuse
- Radladerleisten
- Rohrbauteile
- Rohre und Rohrbögen
- Rutschen
- Schnecken
- Schwertwäschen
- Siebplatten
- Trichter und Trichterbleche
- Ventilatorschaufeln und Gehäuseteile
- Verschleißbeläge für Walzen
- Verschleißbleche
- Zellradschleusen

Passende Elektroden und Fülldraht sind in unserem Lieferprogramm ebenfalls enthalten. Wir unterstützen Sie auch gerne bei Reparaturen und Umbauten. Bitte sprechen Sie uns darauf einfach an!

Ist das gewünschte Produkt nicht dabei?

Wir fertigen individuell nach Ihren Wünschen, nehmen Sie einfach Kontakt zu uns auf. Wir beraten Sie gerne!

Telefon: +49 (0)2161 / 92790-0
Telefax: +49 (0)2161 / 92790-99
Email: vertrieb@contex-gmbh.de
Web: www.contex-gmbh.de

CONTEX
HARTMETALL
VERSCHLEISSTECHNIK
GMBH

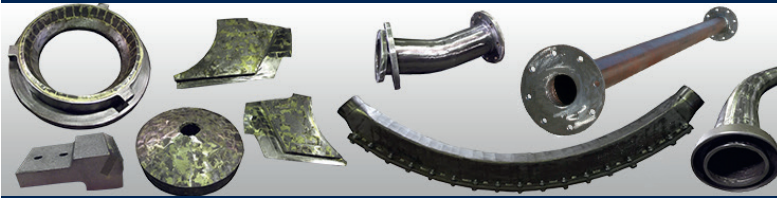
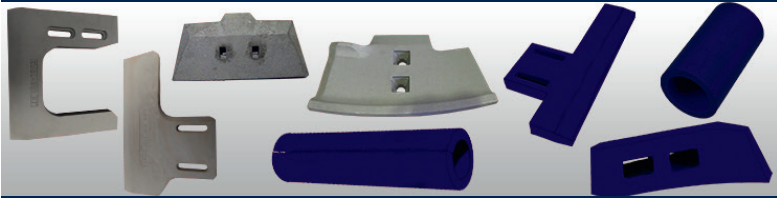
Krefelder Straße 676
41066 Mönchengladbach
Deutschland

Fon: +49 (0)2161 / 92790-0
Fax: +49 (0)2161 / 92790-99

Mail: vertrieb@contex-gmbh.de
Web: www.contex-gmbh.de

SCHÜTTGÜTER





Produktauswahl

WERKSTOFFE

Individuelle Werkstoffwahl anhand Ihrer Bedürfnisse

Der passende Werkstoff für Ihre Anwendung:

- **Hartmetall**

Hartmetall ist ein Verbundwerkstoff, bestehend aus über 90 % Wolfram-Karbid in Kombination mit einer metallischen Matrix. Hartmetall wird gepresst und gesintert, dadurch erhält der Werkstoff seine Härte, Verschleißfestigkeit und Korrosionsbeständigkeit. Wir bieten Produkte komplett aus Hartmetall oder mit einer Hartmetallbestückung an.

Auch erhältlich in den Sorten:

- CAR = Contex Abrasive Resistant Hartmetall
- CIR = Contex Impact Resistant Hartmetall
- CMS = Contex Mining Special Hartmetall
- CSR = Contex Stick Resistant Hartmetall

- **Hartguss Tex-Cast**

Als Hartguss wird ein Gusseisen verstanden, das einen hohen Carbid-Anteil besitzt. Es handelt sich dabei um eine Eisen-Kohlenstoff-Legierung. Hartguss besitzt eine gute Verschleißfestigkeit bei Abrasion.

- **Alphachrom 7000 (Verbundblech)**

Alphachrom 7000 ist eine hoch chromcarbidhaltige Legierung für Bauteile, die starkem mineralischen Abrieb ausgesetzt sind (z.B. Feinstäube). Alphachrom besitzt aufgrund des hohen Chromanteils eine extrem hohe Verschleißfestigkeit.

- **Betachrom BC70**

Betachrom BC70 ist ein kaltverfestigender aufgepanzerter Verbundwerkstoff mit einer Härte von ca. 64 HRc. Die Legierung ist besonders schlag- und abrasionsfest.

- **SX600**

SX600 ist ein Sonderstahl mit einer Zugfestigkeit von bis zu 600 Newton. Er besitzt verbesserte Verschleißigenschaften bei Abrasion gegenüber herkömmlichen Stählen.

- **CX6000**

CX6000 ist ein martensitischer Verschleißstahl mit einer Werkstoffhärte bis 550 HB. Die harten Mikrocarbide verleihen dem Stahl eine außergewöhnliche Verschleißfestigkeit, Härte und Zugfestigkeit.

- **Polyurethan Tex-Than**

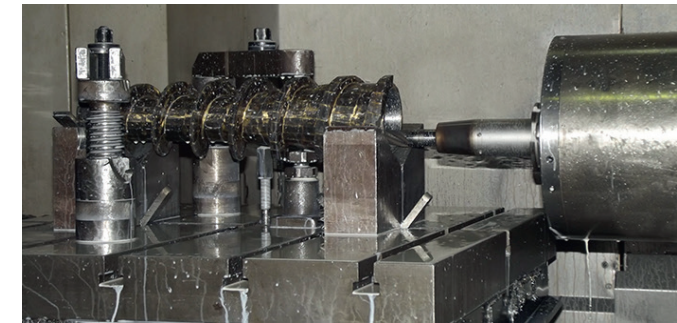
Polyurethan ist ein besonderer Kunststoff, der sich aufgrund seiner unterschiedlichen Beschaffenheit durch eine hohe Verschleißfestigkeit auszeichnet. Wir verwenden Polyurethan im Härtebereich von 30 - 95 Shore A.

Welcher Werkstoff der Richtige für Sie ist, besprechen wir gerne mit Ihnen in einem persönlichen Gespräch.

MASCHINENPARK

An unserem Produktionsstandort in Mönchengladbach fertigen wir alle Arbeitsschritte von der Konstruktion bis zum fertigen Produkt, wie z. B.:

- Zerspanen
- Aufschweißen
- Verformen
- Schleifen
- Laserschneiden
- Löten
- Stahlbau
- Montage



DIE VERSCHLEISSSCHUTZMANUFAKTUR